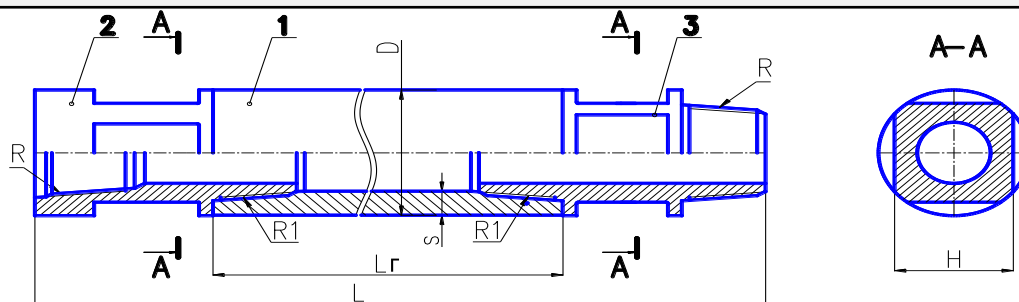


**Штанги для буровых станков шарошечного бурения**

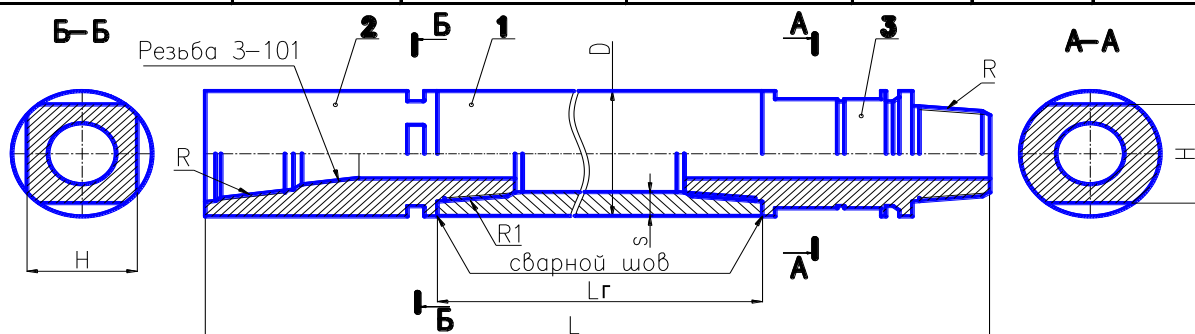
Обозначение	D x s	Резьба присоед. R	Резьба R1	Длина штанги L	Длина гильзы L <sub>г</sub>	Размер под ключ H	Масса кг
-------------	-------	----------------------	-----------	----------------------	-----------------------------------	-------------------------	-------------

**Штанги специальные**



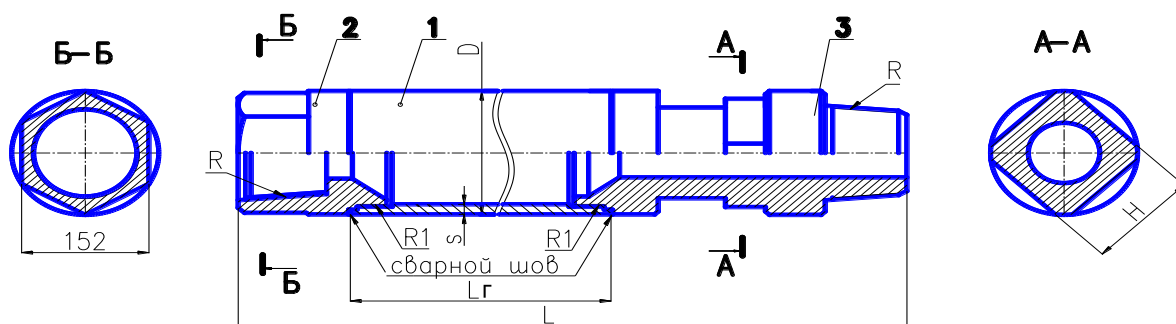
**1 - Гильза      2 - Муфта      3 - Ниппель**

ШС 05.00.000	∅180 x 35	Сп150x10x1:4	3-147	8000	7550	150	896
ШС 05.00.000-01	∅180 x 35	Сп150x10x1:4	3-147	8200	7750	150	1154
ШС 05.00.000-02	∅180 x 22	Сп150x10x1:4	3-147	8000	7750	150	721



**1 - Гильза      2 - Муфта      3 - Ниппель**

ШС 14.00.000	∅180 x 35	Сп144x10x1:4	3-147	8100	7257	158	920
--------------	-----------	--------------	-------	------	------	-----	-----



**1 - Гильза      2 - Муфта      3 - Ниппель**

ШС 29.00.000	∅180 x 16	Сп ВЕСО 4,5in	Сп М156x3	9100	8500	127	629
--------------	-----------	---------------	-----------	------	------	-----	-----

Обозначение	D x s	Резьба присоед. R	Резьба R1	Длина штанги L	Длина гильзы Lг	Размер под ключ Н	Масса кг
<p>1 - Гильза      2 - Муфта      3 - Муфта      4 - Ниппель</p>							
ШС 29.00.000-01	Ø180 x 16	Сп ВЕСО 4,5in	Сп M156x3	9520	8500	127	694